



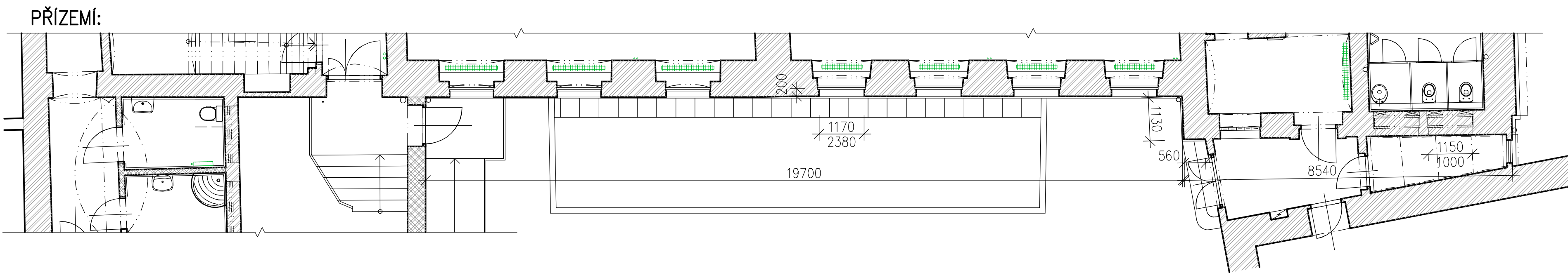
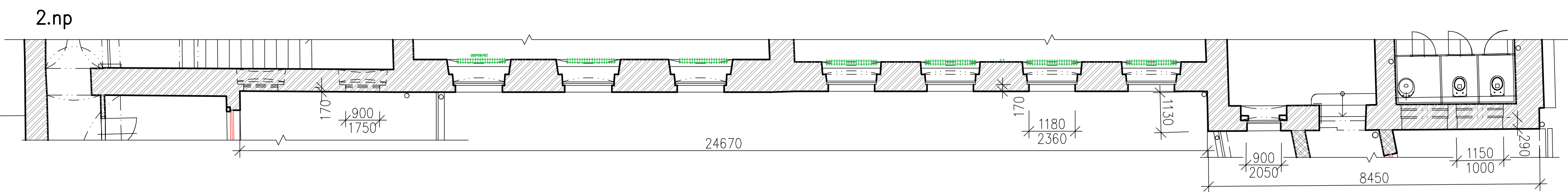
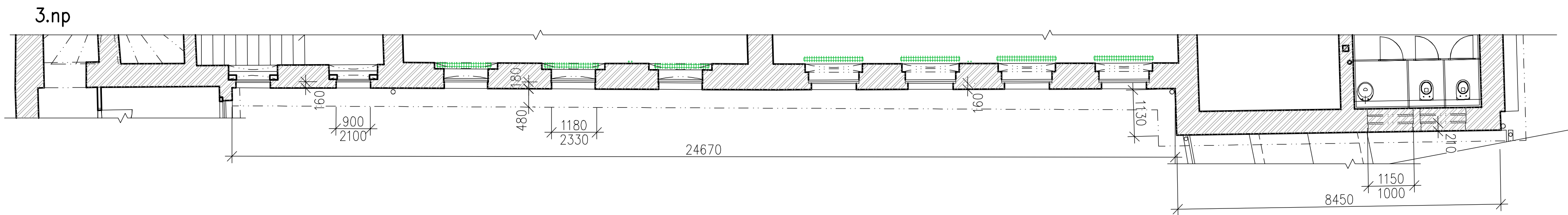
#### LEGENDA:

- 1 OMÍTKA HLADKÁ VC JÁDROVÁ ŠTUKOVÁ S NÁTĚREM ŠEDÝM
- 2 OMÍTKA HLADKÁ VC JÁDROVÁ ŠTUKOVÁ S NÁTĚREM KRÉMOVĚ ŽLUTÝM
- 3 SANAČNÍ OMÍTKA ŠKRÁBANÁ – BEZ POVRCHOVÉ ÚPRAVY
- 4 ZDIVO Z PÍSKOVCOVÝCH BLOKŮ S CEMENTOVOU STĚRKOU A NÁTĚREM
- 5 SILIKONOVÁ OMÍTKA HLADKÁ 2mm – BILÁ RAL 9016 (LOMENÁ BILÁ)
- 6 KERAMICKÉ STŘEŠNÍ TAŠKY POSUVNÉ, ČERVENÁ (MĚDĚNÁ) ENGOBA

– OKNA S DŘEVĚNÝM RÁMEM – BILÝ NÁTĚR  
– KLEMPÍŘSKÉ PRVKY – POZINKOVANÝ PLECH, NÁTĚR TMAVĚ ČERVENÝ

#### POZNÁMKY:

- 1 OMÍTKA ŠTÍTU JE PROVEDENA NOVĚ – PONECHAT BEZ ÚPRAV
  - 2 OMÍTKU ŠTÍTU OMÝT 1x TLAKOVOU VODOU S PŘIDAVKEM TENZIDOVÉHO ČISTIČE A 1x ČISTOU TLAKOVOU VODOU  
OKNA 750x1200mm, HLOUBKA OSTĚNÍ 160mm
  - 3 OCELOVÉ KONZOLY PO VEDENÍ ELEKTRO VYŘEZAT A DÍRY ZAPRAVIT VC OMÍTKOU
- PO DOBU OPRAVY FASÁDY VYSTAVĚT PODĚL OBJEKTU LEŠENÍ S OCHRANNOU SÍTÍ, NAD VSTUPY OCHRANNÉ STŘÍŠKY  
– PO DOBU PRACÍ CHRÁNIT OKNA FÓLIÍ OSB DESKOU  
– NEVYUŽÍVANÉ OCELOVÉ KONZOLY A ZBYTKY OCELOVÝCH KOTVÍCÍCH PRVKŮ VYŘEZAT POD ÚROVEŇ FASÁDY  
– KLEMPÍŘSKÉ PRVKY FASÁDY DEMONTOVAT K LIKVIDACI (PARAPETNÍ PŘECHODOVÉ OKENNÍ PLECHY A DEŠŤOVÉ SVODY  
– VĚTRACÍ MŘÍŽKY (OCELOVÉ) DEMONTOVAT A PO PROVEDENÍ OPRAVY FASÁDY OSADIT ZPĚT  
– POŠKOZENOU A NESOUDRŽNOU OMÍTKU OSEKAT (VÁPENNÉ JÍDRO + TVRDÝ ŠTUK S NÁTĚREM), SPÁRY ZDIVA PROŠKRÁBNOUT  
PROJEKT PŘEDPOKLÁDÁ OSEKÁNÍ KOMPLETNÍ PLOCHY FASÁDY (OD SANAČNÍ OMÍTKY PO OPLECHOVÁNÍ STŘEŠNÍ ŘIMSY)  
OSTĚNÍ A NDPRÁŽÍ OKEN JE PROVEDENO NOVOU JÁDROVOU OMÍTKOU – PONECHAT STÁVAJÍCÍ  
– POŠKOZENOU OMÍTKU POD OPLECHOVÁNÍM PARAPETŮ OSEKAT (PŘEDPOKLÁDÁ SE V CELÉ PLOŠE)



#### Výškový systém místní

PROJEKTANT	VYPRACOVAL	KONTROLOVAL		
INVESTOR: Město Chrudim, Resselovo náměstí 77, 537 16 Chrudim IČO: 00270211			FORMAT	B A4
MÍSTO STAVBY: ZŠ Husova 9, Chrudim			DATUM	1.2025
ZŠ Husova 9, Chrudim – oprava fasády			ÚČEL	PROVÁDĚNÍ ST.
			MĚŘITKO	1:100
D – Dokumentace objektů a tech. zařízení D.1.1.3 Výkresová část			Č.ZAKÁZKY ZMĚNA	1493/01/2025
POHLED OD VÝCHODU – STÁVAJÍCÍ STAV			ČÍSLO KOPIE	
			ČÁST DOK. D.1.1.3	ČÍSLO VÝKRESU 104